

大 船 山

平成 23 年 1 月 1 日

ホームページ <http://www.kamiyahagi-e.ed.jp/>

自分やクラスの宝物

校長 廣瀬 和

朝のあいさつ運動

11月の学校のテーマは、『自分やクラスの宝物を見つけよう』です。本年度の中間地点までやってきました。これまで取り組んできた学習や生活習慣づくり、自分づくりや学級づくりの中で「一生懸命に努力してきたこと」また「できるようになったこと」、「成長したこと」などを確認し合って、さらに質の高い自分や学級になるように取り組む月として捉えています。



学校では、6年生や代表委員が中心となってあいさつ運動に取り組んでいます。また、児童玄関の下駄箱はいつも「全校のかかと」が美しくそろっています。6年生は毎日の朝の会で、「全校の中であいさつの仕方が素敵だった人」を確認し合い、お昼の放送で全校に紹介してくれています。また、下駄箱の靴をそろえてくれた人を紹介し合っています。『あいさつ』と『下駄箱の靴』は学校の宝物になりつつあります。『あいさつ』が家庭や地域でも自らできるようになると本物の宝物になると思います。

家庭学習キャンペーンご協力ありがとうございました

6年生の松岡真美さんの取り組みカードです。

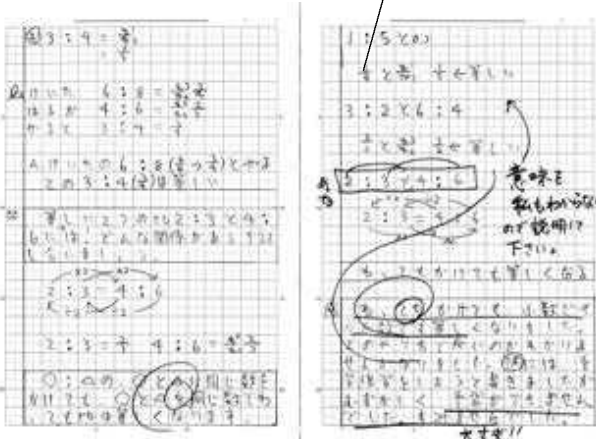


- だらだらと長時間やるのではなく、「60分+（2時間はやらない）」を集中してやろうというように取り組みました。
- 計画をきちんと立てて取り組みました。
- 計画通りできなくても、修正を加えて、次の日の取り組みしています。
- 保護者の方の見届けが励ましになっています。
- お母さんだけでなく、ご祖母の方にも見届けていただきました。（ご家族の協力でより良い学習習慣となりました。）
- 日曜日はお兄さんやお姉さんたちもそれぞれに勉強に取り組まれたようです。
- 家庭学習キャンペーンは、中学校と一緒に取り組むときも あります。こうしたときは、家庭の中に学習の雰囲気ができ て、ご家族のご協力も得やすくなります。
- 最下段は松岡さんが取り組んだノートの様子です。

6年生の教室には、このような取り組み表が全員分掲示されています。どの学年でも一生懸命取り組んだ足跡がみられます。

高学年になるほど、学習内容も難しくなります。また、学習する児童自身の心の持ち方が大切になります。しかしながら、やはりご家族が見届けてくださることで、確実に取り組みが良くなります。

また、低学年では、計算力や文章を読む力や文字を書く力をきちんと身につけるためには、ご家庭の協力が欠かせません。これからも見届けてくださいますよう、よろしくお願ひいたします。



11月行事予定

11月から下校時刻が冬時間の16時になりますので、ご対応をお願いします。

日	曜	主 な 行 事	下校時刻
1	火	交通安全街頭指導、集金日、下校時刻16:00	14:40
2	水	委員会 太鼓練習 サツマイモ収穫(1・2年)	16:00
3	木	文化の日	
4	金	さといも収穫(4年)	16:00
5	土		16:00
6	日		
7	月	保護者読み聞かせ開始 太鼓練習 歯磨き強化週間(~11日)	14:40
8	火	さといも収穫予備日(4年)	16:00
9	水	クラブ 太鼓練習	16:00
10	木	スピーチ集会 全校掃除集会	16:00
11	金	東濃へき地教育研究会参加のため給食を食べて早帰り	12:20
12	土		
13	日	福寿祭り	
14	月	太鼓練習 学習発表会に向けて体育館準備	14:40
15	火	恵那市教育研究会参加のため早帰り	13:05
16	水	委員会 太鼓練習	16:00
17	木	歯の学習(1年・5年)	16:00
18	金		16:00
19	土		16:00
20	日		
21	月	太鼓練習	14:40
22	火		16:00
23	水	勤労感謝の日	
24	木	スピーチ集会	16:00
25	金		16:00
26	土	学習発表会	15:30
27	日		
28	月	振替休業日	
29	火	市子ども展(~12/6:月曜日は休館日)	16:00
30	水	ランランタイム開始、クラブ	16:00

12月の予定から(変更の可能性あります)

14:40下校・・・5日(月)・6日(火)～9日(金)・12日(月)・19日(月)

1日(火)交通安全街頭指導・集金日・中野方小との交流(4年生は弁当)

6日(火)～9日(金)個別懇談会

15日(木)持久走大会 (低)2時間目(中)3時間目(高)4時間目 予備日:16日

19日(月)スケート教室:3～6年 21日(水)委員会

23日(金)天皇誕生日

26日(月)終業式